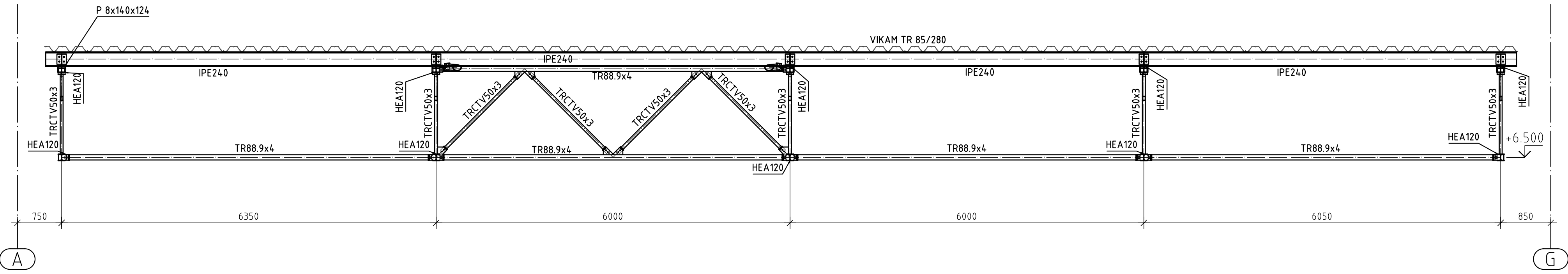
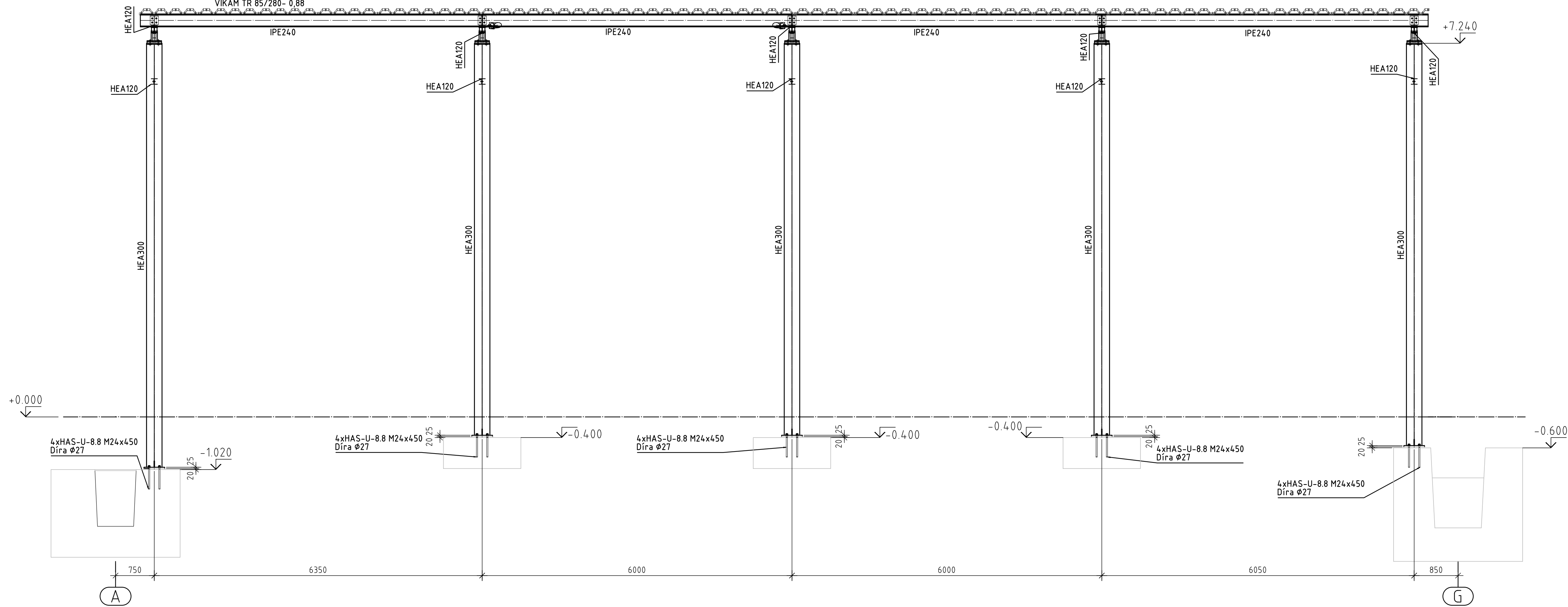


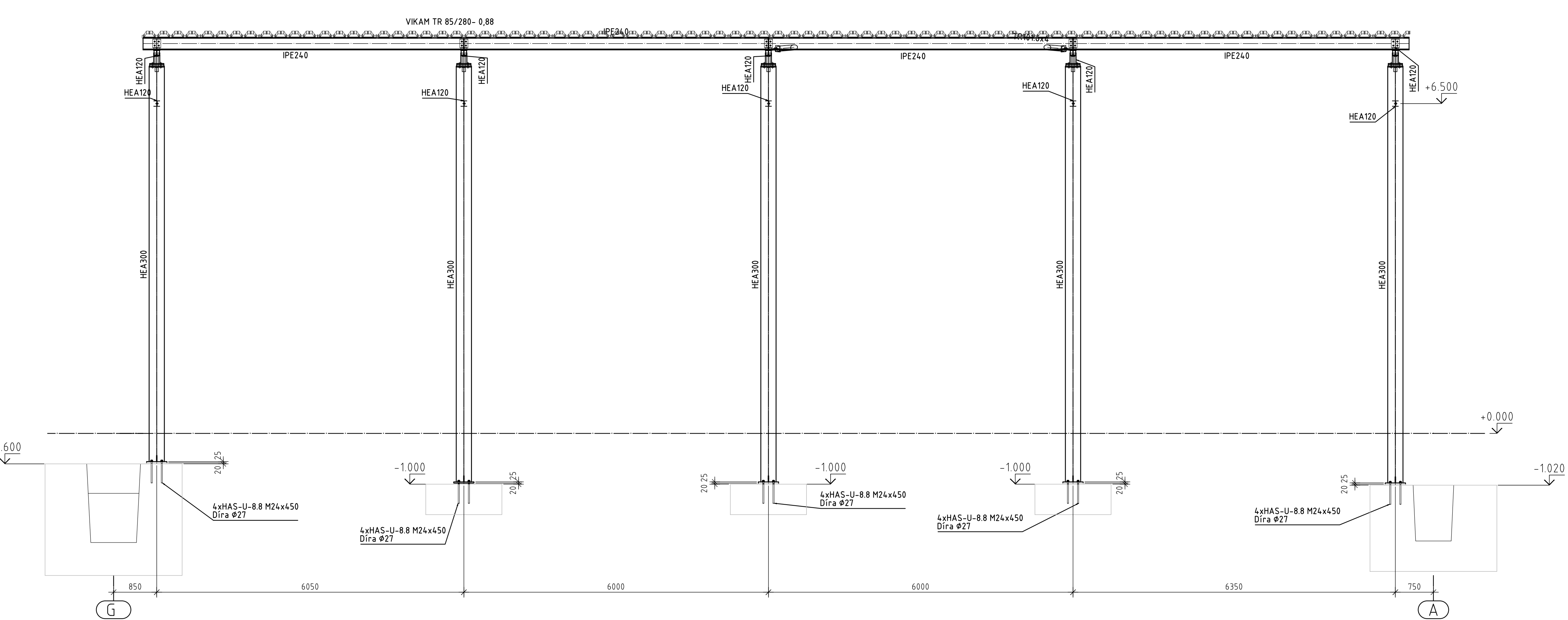
ŘEZ B-B  
M 1:50



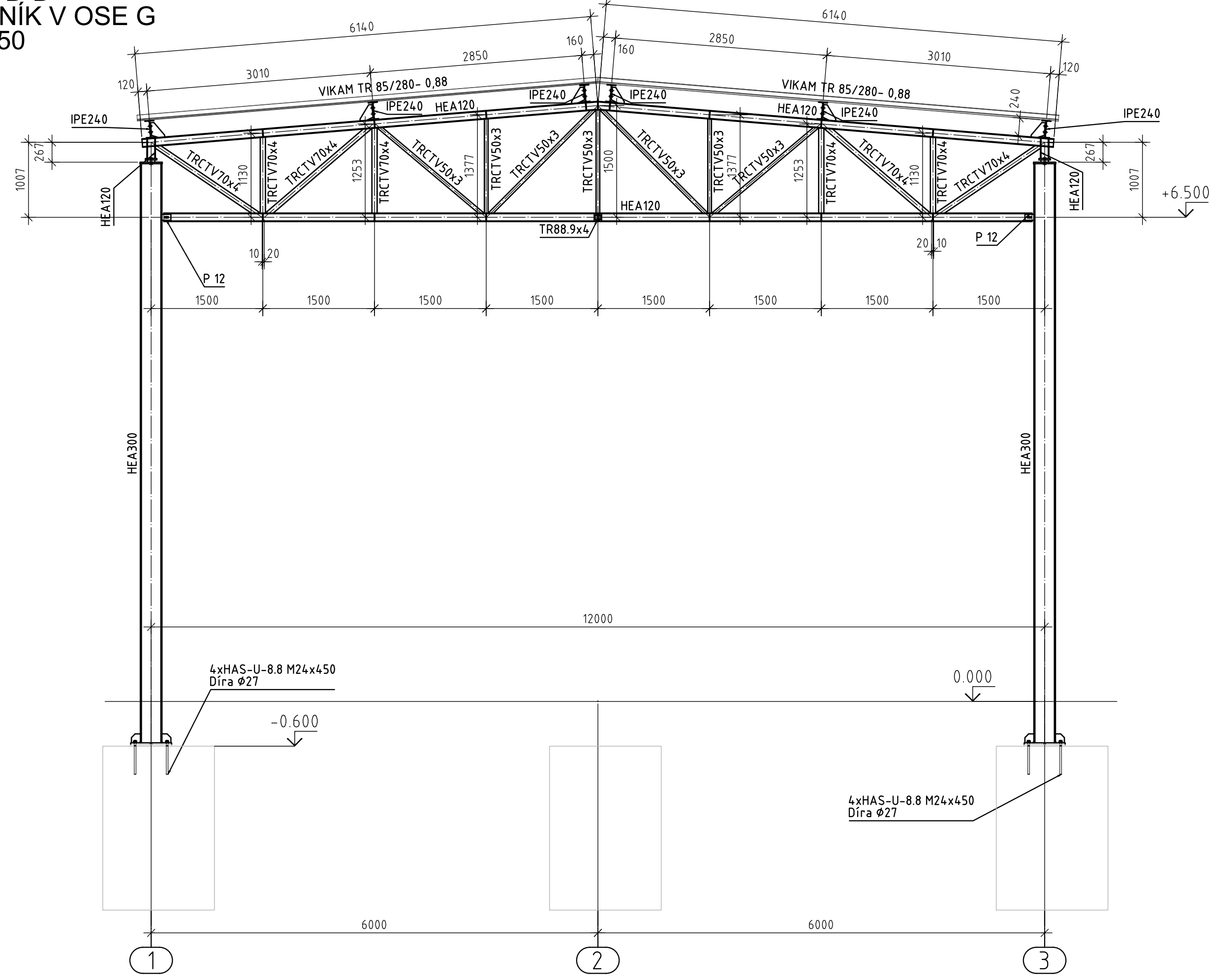
POHLED P1  
V OSE 3  
M 1:50



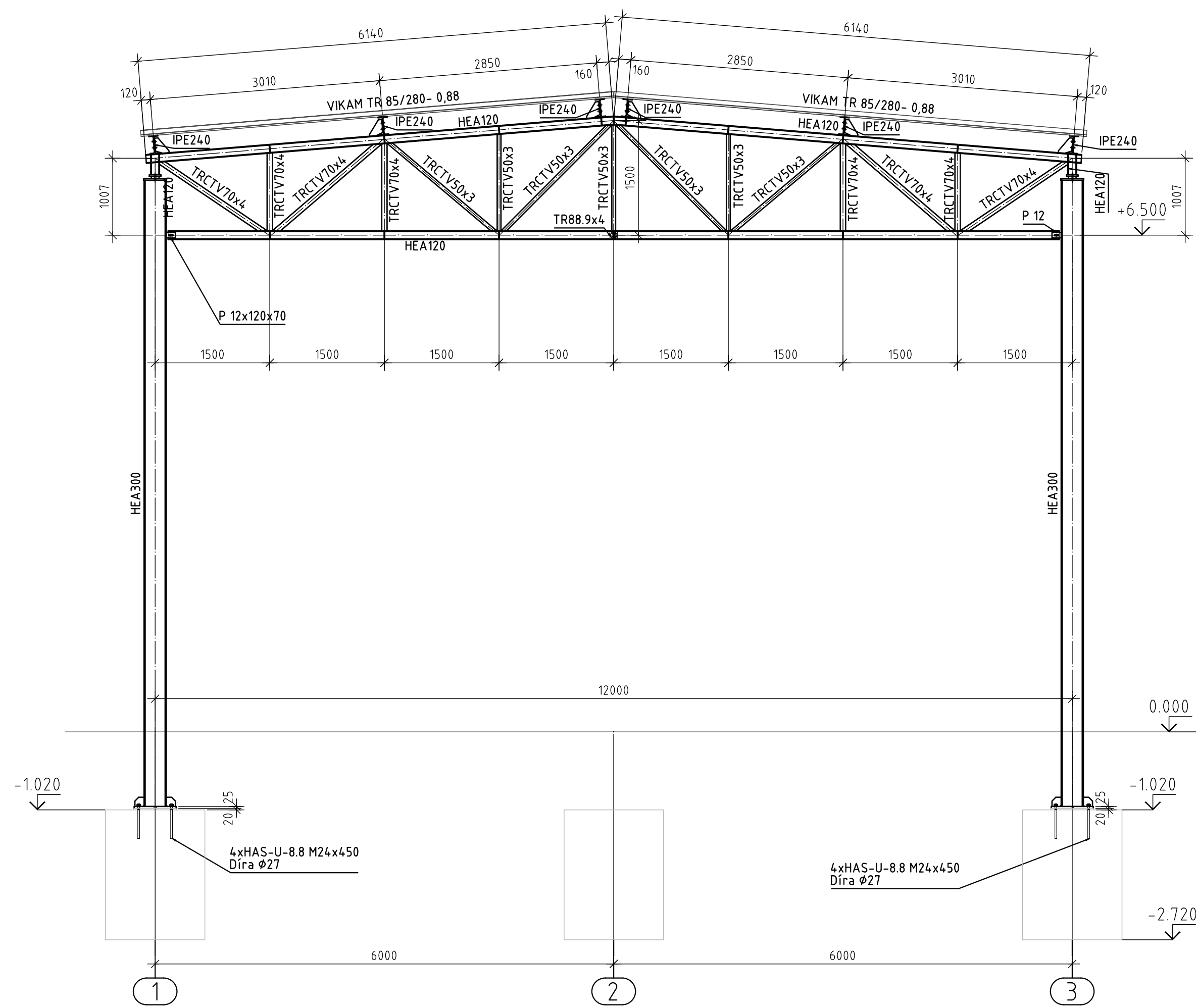
POHLED P2  
V OSE 1  
M 1:50



ŘEZ D-D  
VAZNIK V OSE G  
M 1:50



ŘEZ C-C  
VAZNIK V OSE A  
M 1:50



POZNÁMKY

- VÝROBNÍ SKUPINA EXC2, NAVRŽENO DLE ČSN EN 1993-1
- NEZNAČENÉ SVÁRY BUDOU PROVEDENY NA PLNOU ÚNOSNOST PŘÍPOJENÉHO PRŮŘEZU
- TENTO VÝKRES NEHRAZUJE DILENSKOU DOKUMENTACÍ
- DILENSKÁ DOKUMENTACE MUSÍ BÝT ZPRACOVÁNA NA ZÁKLADĚ SKUTEČNÝCH ROZMĚRŮ NA STAVBĚ
- NEDILNOU SOUČÁSTÍ PROJEKTOVÉ DOKUMENTACE JE TECHNICKÁ ZPRÁVA
- SPOJOVACÍ MATERIÁL KVALITY 8.8
- KONSTRUKCE BUDE POZNKOVA
- PŘÍPRAVA POVRCHU PŘED NANESENÍM NÁTĚRU MUSÍ BÝT V SOULADU S ČSN EN ISO 8501 (ČÁST 1-4)
- V PŘÍPADĚ ŽÁROVĚ ZINKOVANÉ KONSTRUKCE BUDOU V UZAVŘENÝCH PROFILECH
- ZHOTOVENY OTVORY PRO ODVOZOVÁNÍ PŘI ZINKOVÁNÍ
- NÁSTUPNÍ A VÝSTUPNÍ STUPĚN SCHODIŠTĚ BUDE NA HRANĚ STUPNICE KONTRASTNĚ OZNAČEN V CELÉ ŠÍŘCE SCHODIŠTĚ PÁSEM TL 100 mm
- KOTVENÍ BUDE PROVEDENO POMOCÍ CHEMICKÝCH KOTEV HLTI NA LEPIDLO HLTI HIT-HY 200 A, NEBO R DLE POTŘEBNÉ DOBY TUNNUTÍ. KOTVENÍ PROVADĚT DLE MONTÁŽNÍCH PŘEDPISŮ HLTI
- OTVORY PRO KOTVY VRTAT MIMO VÝZTUŽ, POLOHU VÝZTUŽE OVĚŘIT DETEKTOREM FERROSCAN PS250
- V PŘÍPADĚ POTŘEBY UPRAVIT VELIKOST KOTVENÍCH DESEK A ROZTĚČE PRO KOTVY
- OSAZENÍ ZEMNÍCH PÁSKŮ BUDE PROVEDENO DLE PROJEKTU ELEKTRO - ČÁST UZEMNĚNÍ/ELEKTRO

VÝROBNÍ SKUPINA: EXC2  
MATERIÁL: S235, ŠROUBY 8.8

REV 26.06.2020 00

NAVRHOVAL	VYPRACOVAL	KONTROLOVAL	VEDOUcí DÍLOU
ING. LUBRIS	ING. LUBRIS	ING. LUBRIS	ING. ŠURANSKY
INVESTOR	SAKO Brno, a.s.	REVIZE	
PROJEKT	SAKO Brno, a.s. - PROJEKT DOTŘÍDOVACÍ LINKY	JMĚNO SOUB.	
	50 02 HALA DOTŘÍDOVACÍ LINKY	MĚŘÍTKO	1:50
		ROZETI	1:5
		STUPĚN	OPS
		DATUM	06/2020
		ZAK. ČÍSLO	843 239 50
		ROZMĚRY	1:50
		ČÍSLO VÝKRS	

OK SEDLOVÝ PŘÍSTŘEŠEK MALÝ - ŘEZY, POHLEDY 19-40/047 KS 104

OZNAČENÍ MÍSTA REVIZE

POZICE	Č	POPS REVIZE	VYPRACOVAL	KONTROLOVAL	DATUM